

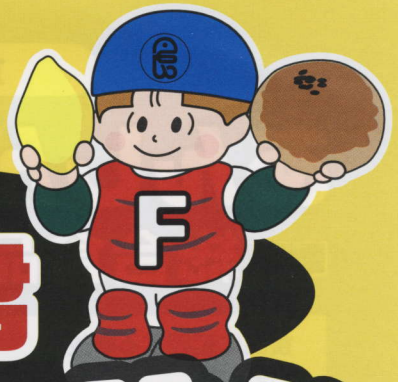
**旅館業**  
の皆さまへ

**リスクに備える補償**

**総合食品賠償共済**

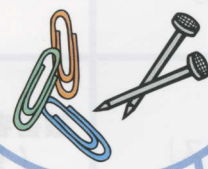
**あんしんフード君**

**におまかせ!!**



提供した料理が原因で、  
お客さまの具合が  
悪くなった。

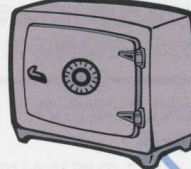
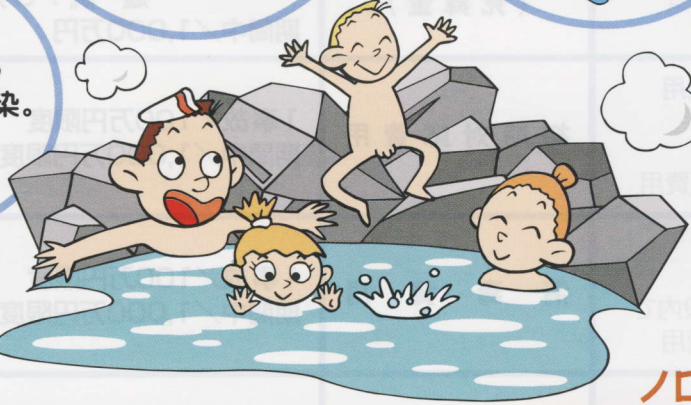
食品中に異物が  
混入して、お客さまに  
ケガを負わせてしまった。



施設内で、  
お子さまが走り回って  
転んでしまった。

お風呂から  
レジオネラ感染。

お風呂場で  
すべて転倒。



金庫で預かった  
現金が盗難に  
あってしまった。

**ノロウイルス豆知識**

感染ルートは3つ

- ① 汚染された食品を介した「食中毒」
- ② 感染している調理従事者を介して食品にウイルスが  
付着する二次感染による「食中毒」
- ③ 人から人へ感染する「感染症」

吐しゃ物等には大量のウイルスが含まれています。

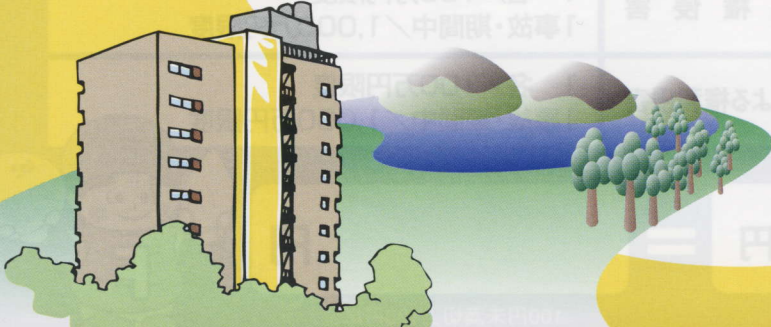
このウイルスは非常に小さく軽いウイルスのため、乾燥すると空气中を浮遊し、施設内の備品や食器、さらには衣服や人の手指に付着し、感染を拡大させることがあります。

どうしたら感染を拡大させずにすむのでしょうか？

乾燥する前に、次亜塩素酸ナトリウムに浸したぞうきん等を使用し、拭き取ることが基本。多くの人が利用するトイレ、水道の蛇口、ドアノブなどもこまめに清掃しましょう。

旅館内で感染症が拡大すると、保健所から  
営業停止命令が出される上、全館の消毒命令  
が発令されることもあります！

消毒は、施設の消毒に限定されず、備品、リ  
ネン類にいたるまですべて消毒、あるいは交換  
しなければなりません。



**旅館を営む上での、さまざまなリスクを「あんしんフード君」がお助けします！**

**基本補償**

生産物賠償 + 施設賠償 + 受託物賠償



**追加費用補償**

被害者治療費用等、消毒費用、  
初期対応費用 ほか5項目



食品衛生協会が「食協会員のみ」にご案内する

# あんしんフード君で補償を万全に!!

## 総合食品賠償共済

<b>食品に起因する事故</b> ・食中毒 ・異物混入 ほか	生産物賠償	1事故・期間中／1億円限度 (最大10口加入時:10億円)
<b>業務上過失に起因する事故</b> ・従業員の過失による事故 ・施設の欠陥による事故(レジオネラ、転倒事故ほか)	施設賠償	
<b>お預かり品にかかわる事故</b> ・お預かり品の破損、汚損ほか ・駐車場で当て逃げにあったお客さまの自動車にかかわる事故など	受託物賠償	1名／10万円限度 1事故・期間中／1,000万円限度 ※口数にかかわらず
<b>事業者に賠償責任が発生しない損害</b> ・個人体質によるアレルギー症状 ・人から人への感染による「ノロウイルス」 ・酔ったお客さまの転倒事故	被害者治療費用等 (見舞金)	1名限度額／死亡・重度後遺障害:50万円 入院:10万円 通院:3万円 期間中／1,000万円
<b>事故現場の保存、取り片づけに要する費用</b> ・事故現場の厨房内改善費用 ・事故調査のための検査機関利用費用 ・事故原因調査のための、従業員の検便費用	初期対応費用	1事故／100万円限度 期間中／1,000万円限度
<b>施設内で感染症が拡大した場合の全館にかかわる消毒費用</b> 持ち込まれたノロウイルスの感染が施設内で拡大し、全館消毒が命令された場合の費用	消毒費用	1事故／100万円限度 期間中／1,000万円限度
・食中毒事故を起こしてしまった場合の新聞等への「お詫び広告費用」 ・事故再発防止のための「コンサルタント起用にかかわる費用」	損害回復費用	1事故／100万円限度 期間中／1,000万円限度
提起された訴訟に対応するため、対応する「従業員の残業代、出張費用」など	訴訟対応費用	1事故／100万円限度 期間中／1,000万円限度
エレベーターの中にお客さまが長時間閉じ込められて「慰謝料を請求」される	人格権侵害	1名／100万円限度 1事故・期間中／1,000万円限度
作成した広告のキャラクターが他社のものに類似して「損害賠償請求」される	広告による権利侵害	1名／100万円限度 1事故・期間中／1,000万円限度

気になる樹金は

営業面積

m<sup>2</sup>

×

23円

=

円

100円未満切上100円単位



このチラシはあんしんフード君の特徴を記載したものです。詳しくは「パンフレット」をご参照ください。

### 社団法人 日本食品衛生協会

〒150-0001 東京都渋谷区神宮前2-6-1

TEL.03-3403-2115

FAX.03-3403-2734

<http://www.n-shokuei.ne.jp/>

お申し込み・お問い合わせは…

責任本基



受付部 + 営業部 + 事務部